

# Tónica favorable en el desenvolvimiento de las actividades económicas

## Informe de la Cámara Oficial de Comercio y Navegación relativo al mes de enero

La Cámara Oficial de Comercio y Navegación de Barcelona ha emitido un informe relacionado con los hechos y tendencias coyunturales económicas, el pasado enero, en la circunscripción de la entidad.

Durante el pasado mes —comienza diciéndo— ha persistido la tónica favorable en el desenvolvimiento de las actividades económicas; siendo considerable el movimiento comercial en la mayoría de los establecimientos detallistas en las fiestas de fin de año y Reyes, transcurridas las cuales disminuyó, como es costumbre, el volumen de operaciones, procurándose superar la tradicional «cuesta de enero» a base de liquidaciones, rebajas y ventas especiales.

Por otra parte, no pocas empresas realizaron últimamente fuertes inversiones para mejorar sus instalaciones y utillaje, ante la necesidad de proceder a una reordenación en algunos aspectos técnicos, con vistas al aumento de la productividad. Sin embargo, las mencionadas inversiones originaron, al parecer, una considerable reducción del capital circulante de las empresas, creando en algunos casos problemas de tesorería y zembidando que surjan dificultades para amortizar las nuevas instalaciones.

El transporte de mercancías por ferrocarril evolucionó a un ritmo paralelo al de las actividades comerciales, pues fue intenso el tráfico a principios de año para descender después su volumen, como es normal en esta época. Durante la primera quincena del mes fueron presentados a protesto 7.237 efectos; iniciándose en el mismo período tres procedimientos de suspensiones de pagos de empresas del ramo de materiales para la construcción, hornos para secar madera y artículos de plástico.

### Se mantienen los precios en el sector alimentación

En el sector de la Alimentación, aún cuando el mercado continuó, en conjunto bien abastecido, una vez transcurridas las fiestas de Año Nuevo y Reyes, disminuyó ligeramente el volumen de ventas de determinados artículos, especialmente coloniales, chocolate, aceite, patatas, agríos, frutas varias, verduras, hortalizas, vinos y licores; manteniéndose los precios, en general, sin sensibles variaciones, salvo algunas excepciones en alza, motivadas por circunstancias climatológicas.

En este aspecto, es de señalar que las heladas del mes de diciembre que afectaron a las zonas de La Maresma, Prat de Llobregat y parte de la región valenciana, provocaron una escasez de verduras y hortalizas, cuyos precios experimentaron un considerable aumento; nutriendose este mercado, casi exclusivamente, con los envíos procedentes de las provincias de Murcia y Albacete, por cuanto las comarcas de los alrededores de Barcelona, en especial La Maresma, sólo dedican en esta época un 20 por ciento, aproximadamente, de su superficie cultivable a las necesidades del comercio interior, reservando el resto para el cultivo de claveles y patatas tempranas con destino a la exportación.

También experimentó un ligero aumento el precio de los agríos; mientras que se redujo el de los plátanos y tomates de Canarias. Y asimismo se observó una tendencia a la baja en el precio del aceite de oliva.

Se intensificó, durante el mes, el volumen de operaciones de cereales, después de un período de menor actividad, motivado por las exportaciones e importaciones efectuadas. Los precios tuvieron tendencia a bajar, especialmente los del maíz.

Se mantuvo la ligera mejoría iniciada a fines del pasado año en el sector

textil algodónero, tanto por lo que se refiere al volumen de ventas como a los precios; llevándose a cabo, por parte de los establecimientos del ramo, las tradicionales liquidaciones de enero. Favorable fue también el desenvolvimiento de las actividades en los comercios de confección, lencería, selería y pañería. Algunos de estos últimos señalaron, sin embargo, que iban disminuyendo los beneficios unitarios, por cuanto el precio de venta no guarda relación con el de reposición.

### Artículos de uso general y utilitario

En el sector de artículos de uso general y utilitario, se observó una ligera recesión, por otra parte normal en esta época del año, en las actividades de la construcción y artículos y materiales con ella relacionados: cementos, hierro, maderas. Respecto a esta última se señaló un aumento en el precio de la madera procedente de los mercados del Norte de Europa, aumento que resultó incrementado aún más por los gastos de flete, descarga y acarreo.

Disminuyó también el volumen de ventas de productos químicos y farmacéuticos, lubricantes y artículos de vidrio, manteniéndose el de los demás estabilizado o con ligera tendencia a aumentar.

### Comercio exterior

El desenvolvimiento de las actividades del comercio exterior ofreció características análogas a las del período inmediatamente anterior, por lo que se refiere al volumen de las importaciones y al de las exportaciones.

### Tráfico marítimo

Por lo que se refiere a la navegación, una vez cubierto el programa del transporte marítimo hasta el 31 de diciembre, fueron escasas las operaciones de fletamento durante las primeras semanas del mes. No obstante, existía la impresión de que en el caso de confirmarse la operación de venta de trigo americano a Rusia, podía incrementarse nuevamente el tráfico, si bien era de tener en cuenta que también aumenta el tonelaje de la flota mundial.

Los fletes experimentaron una ligera baja en relación a los anteriores, que no alcanzaron tampoco un nivel suficiente para que los buques amarrados pudieran volver al servicio activo, pues son considerables los desembolsos a efectuar por los armadores para poner ciertos buques en plan normal de navegación, después de haber permanecido largo tiempo inactivos.

## Cartas a "La Vanguardia"

### Un puente necesario

Sr. Director de LA VANGUARDIA

Muy señor mío: Somos muchos los obreros que vivimos en la barriada del Buen Pastor y trabajamos en San Adrián; hay quien vive en San Adrián, Santa Coloma, barriada de la Salud o de Llefiá (Badalona) y trabaja en el polígono industrial del Buen Pastor. Hay también quien viviendo en las poblaciones antes mencionadas trabaja en Barcelona o en Horta.

Para ir a dichos trabajos hay que pasar por la ya famosa pasarela sobre el río Besòs; si baja el río con un poco de caudal, nos quedamos sin pasarela, y si algún gracioso nos tira los tablones al agua, como ha sucedido, también. Entonces nos toca dar una vuelta que nos hace perder más de una hora. No terminan aquí nuestros males, pues hemos de pasar por unos lugares solitarios y sin luz. Siguiendo el camino se encuentran unas fábricas con calles anchas pero sin alcantarillas, cosa incomprensible, pues está el río a diez metros.

Quiero hacer notar que las empresas de las fábricas mentadas no hacen nada para facilitar a sus obreros el que puedan ir a sus trabajos poniendo alguna luz y quizás arreglando los caminos. Pienso ahora en la mucha luz que hay en la plaza Cataluña o calle Felayo. Para hacer más grave el mal he visto algunas veces coches aparcados sobre las aceras.

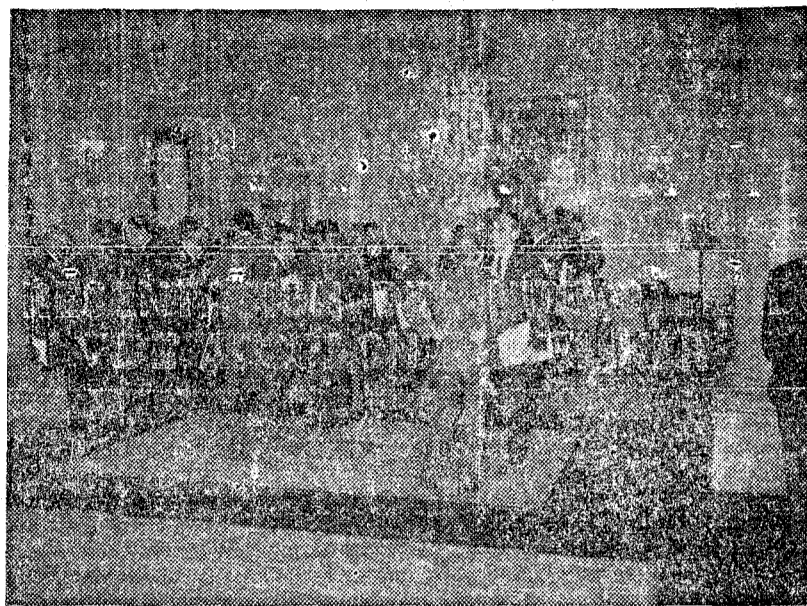
Antes de terminar quiero hacer notar el poco cuidado de muchos vecinos al tirar las basuras cerca de sus propias casas, ya que hace que las ratas aumenten de forma alarmante. Al ir a trabajar por las mañanas he visto sobre dichas basuras un verdadero rebaño de ellas. Uno de los lugares más afectados por tal plaga es el final de la calle Llinas, en nuestra misma barriada.

Rogando a las autoridades competentes pongan fin a estos males, haciendo un pequeño puente, nos limpien de roedores y obliguen a las empresas de las fábricas a poner luz al exterior de sus fábricas.

Le saludó, muy affmo.,

Joaquín ROCA CELMA

## PRESENTACION DEL NUEVO TEJIDO DE ALGODON RET-EL-KER



Con el fin de presentar el nuevo algodón con tratamiento molecular denominado RET-EL-KER, de resultados verdaderamente sorprendentes, como son: pancharse por sí mismo, inecogible, mayor duración, no amarillea, conservar inalterables los colores y pudiendo lavarse a mano o a máquina sin cuidados especiales, la S. A. Barcelonesa de Acabados ha reunido, en un céntrico hotel de nuestra ciudad, a un importante grupo de fabricantes de tejidos, con los que ha constituido el Club RET-EL-KER.

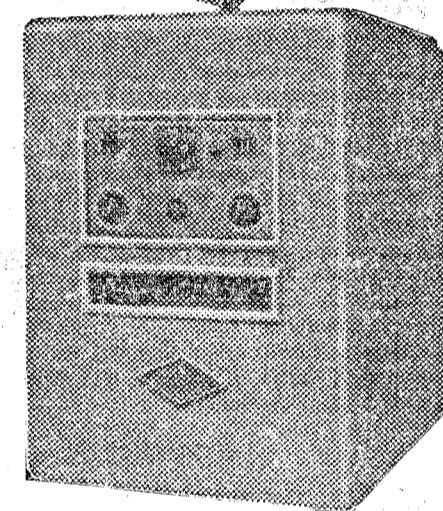
En dicha reunión, a la que también asistieron, especialmente invitados, un seleccionado grupo de confeccionistas, se expusieron los datos técnicos y características principales de RET-EL-KER.

Esta realización ha sido posible gracias a la estrecha y constante colaboración existente entre la S. A. Barcelonesa de Acabados y su asociada Reggiani Textile Co. Ag. de Zurich, propietaria de esta licencia que ya viene aplicando, con cuya colaboración contribuyen y se preocupan de modo tan singular para que la industria española de acabados ocupe un lugar entre las primeras.

Felicítamos sinceramente a la Dirección de la S. A. Barcelonesa de Acabados por realización de tanta importancia, y confiamos que, siguiendo en esta línea que se ha trazado no tardará en presentarnos otras no menos importantes.

## Pesadora automática electrónica

(PATENTADA)



MINSER, S. L.

La máquina indispensable a: Supermercados, torrefactores de café, mayoristas de comestibles, fábricas de pasta para sopa, fábricas de harina, de galletas, de caramelos y peladillas, sémolas, frutos secos, etc. Pesadas exactas de 10 a 1.250 gramos. Rendimiento de 400 a 1.000 pesadas hora.

NO DOSIFICA  
PESA EXACTO  
CONSULTE SIN COMPROMISO

Ronda San Pedro, 32, 2.º  
BARCELONA (10)  
Teléfonos: 232-45 76  
232-17 15  
235-61-78

## HERNIADO

El invento patentado número 223598 de la Casa «ODRAP» es el único que le hará olvidar que está herniado, y por ser un invento nadie más lo puede fabricar, por ello se perseguirá a cualquiera que lo imitate en todo o en parte, con arreglo a las leyes de competencia. Dicho invento se aparta de todo lo conocido, porque no lleva hierros ni correajes de cuero, sin bultos, pesa 95 gramos; en traje de baño se lleva sin notarse, y no se estropea aunque nade y se bañe; retiene las hernias como ningún otro, es higiénico por ser lavable, si la hernia es peligrosa puede dormir con el aparato sin molestias, su fabricación permite muchos años de duración, es cómodo y fácil de adaptarse. A medida, según prescripción facultativa. Travesera de Gracia, 10. 1.º Tel. 217-32-23. Barcelona. (C. S. 14981.)

## AVISO IMPORTANTE

Se ruega a los consumidores de AGUA FOURNIER de la Garriga, que si encuentran dificultades en obtener dicha agua de parte de su habitual proveedor, nos lo comuniquen sin tardanza al teléfono 221-42-14, a fin de que podamos alianarlas en el acto, procurándole un suministro seguro de AGUA FOURNIER.

El Administrador de AGUA FOURNIER  
Avda. José Antonio, 623

## AUTOMOVILES

4-4 de película, radio, muy barato, fácil. Lepanto. 292. T. 236-00-48.  
SEAT 600, nunca visto, cambio y facilid. Lepanto. 292. T. 236-00-48.  
CITROEN 2 HP Berlina, todo plancha. Ver se comprar. Lepanto. 292.  
SEATTA, impec., brta. Lepanto. 292.  
SEAT 1400-C, impecab. Mallorca. 132. 600, nuevos a escoger. Mallorca. 132.  
DAUPHINES y 600. us. Mallorca. 132.  
RICALCAE turis. b. prec. E. Gran. 63.  
CITROEN 2 HP. a estrenar, acepto cambios y facilid. Lepanto. 292.  
TOPOLINO rec. ajust. Lepanto. 292.  
COM. BARCINO. S. A. - Balmes, 286.  
SEAT 1400, primera mano.  
SEAT 1400-C familiar. nv p tasa.  
SEAT 1400-C. M-276. servo y radio.  
SEAT 1400-C. nuevos.  
SEAT 600 die año 59 hasta nvos.  
DAUPHINE. B-253. 1.º mano.  
MERCEDES 220-S. M-155. barato.  
DKW Combi I último modelo.  
COMBI I. M-255. Facilidades.  
JAGUAR Mark VII Señor. 247-10-02.  
Furg. DKW. Bedford. Seat. o 2517019.  
Part. Fiat 1100 m. a. c. sea. 2517019.  
Dauph. B-347.313. nv. cam. f. 2517019.  
Seat B-252. c. nv. do. plaz. 2517019.  
Ballida, Topo. Fiat cam. m. f. 2517019.  
PARTIC. vende CITROEN ID. com. nuevo. Galileo. 120. de 4 a 8.  
BISCUTER e ISETTA muy buen estado, vende particular. 223-22-87.  
4-4. B-171.000. vdo. p. a. p. 255-68-87.  
Particular vende 600-D. a estrenar.  
SEATTA. part. aspecto nva. 2229565.  
BEAT 1500. vendese nuevo, trato directo, contado. T. 228-71-44. 3 a 6.  
BALIAA. buen estado part. 2398780.  
TAXI 1400-C con lic. mañana lunes.  
San Vicente, 37 bis. 9 a 2 y 5 a 9.  
PART. 4-4 Tablier Dauphine, perfecto estado, radio Platería 62.  
MERCEDES 170 D.S. E. Granad. 63.  
Vdo. 400 autom. Seats 1400 y 600. var. 4-4 var. a escog. Citroen 2 HP. tur. y fgt. s/nueva. Dauphine. equip. Renault Bañera c. mot. Barreiros. c. nuevo. Austin A-40 c. volante. impec. Peugeot 203 turis. y Rubias. Goggomobil c. radio. 1100 morro b. y alto, y otros proced. de cambio. Facilidades y cambios. GARAGE SAYERAS. T. 12. LA LLAGOSTA.

## BOLSA DEL AUTOMOVIL

### CAMIONES

CAMION 10 Tm. con volc. nvo. b. precio. Balmes. 299.  
CAMION Austin 5 Tons. con Perkins y Timken, reductora, como nuevo. Avda. de Roma. 89.  
Cruceatas garantizadas RUEDARSA.  
DAW Furgón, barato Rosellón. 294.  
DKW Furgón 800-S. Rosellón. 294.  
DKW Combi I. Rosellón. 294.  
EPRON, baratos. E. Granados. 63.  
CAMIONES venta con y sin volquet. Legalidad. 75. taller. T. 251-33-15.  
DKW 800-S plataforma alta, toido. DKW C-1 laboratorio.  
DKW furgón de laboratorio.  
DKW plataforma alta, muy bien. 15.000 entrada y 24 meses plazo.  
M. RABELL. - AMILCAR. 115.  
M. RABELL Camiones Sava Austin y Pegaso nuevos y usados, facilidades pago 3 años. Tel. 209-04-58.  
Amicar. 115 (junto P. Maragall).  
BARAJAS-ACERBI. E. Granados. 63.  
VENDO SAVA p. 58 y S. 70. todas de 2.000 Kg. de carga y 5 D.K.W. distintos model. Todo baratísimo. Sr. García. T. 27-1-95. Valladolid.  
DKW plataforma alta. Londres. 105.  
DKW furgón. Londres. 105.  
DKW nuevas. Londres. 105.  
Cambios, facilidades. Londres. 105.  
CAMIONES, baratos. E. Gran. 63.  
LEYLAND Beaver como nvo., particular, cambio. Fac. T. 247-86-84.  
BARAJAS con servo, seminuevo. Facilidades o cambio. Tel. 241-42-73.  
CAMION autocar motor. Escañabab. bis, como nuevo. Tel. 205-21-08.  
PEGASO volquete. Facilidades y camb. Garantía. Blasco Garay. 77.  
OMC Barreiros 2 Tons., 50.000 ptas. Vila Vilá, 50.  
CAMION Mercedes a. 56. 6.000 Km. seminuevo. Blasco de Garay. 77.  
PEGASO BARAJAS. E. Granados. 63.  
Camión FIAT Abisinio. 1.500 Kg. vendiendo a buen precio. Escribir número 411, y 2144.

### MOTOS Y TRICICLOS

OCASIONES: Butacos todos los tip. TRICICLO TRIMAK. Villarrol. 84.  
OSSA. Agencia Oficial. Todos los nuevos modelos. 36 meses plazo. Avenida Generalísimo/Franco. 402 (esquina Gerona).  
PIDAN CRUCETAS RUEDARSA.  
VESPA ENTENZA - Entenza. 56 y Valencia 565. Vespas nvas. y usd. 150 y 125. Ent. dde. 1.000 p. TODO INCLUIDO. V. sitenos y compare.  
DUCATI 125 S. Buen estado. De part. a part. Tel. 257-72-33.  
VESPA Side, vende part., perf. est. a prueba. Tel. 226-48-92.  
OCASION UNICA: Particular vende dos Triciclos, seminuevos, muy baratos. Plaza Padró, 4. bajos.  
COMPRE EN APESA. Calabria. 277.  
APESA - MOTOS todas clases.  
APESA - MOTOS c. side triciclos APESA - Isettas Biscuters.  
APESA - Vea esta gran exposición COMPRE EN APESA. Calabria. 277.  
VELOMOTORES Ducati 48 P y 48 S. Casa Cliper. Trav. de Gracia. 17.  
MOTOU. Ducati todos modelos. Cliper. Trav. Gracia. 14. T. 228-23-82.  
TRICICLOS nuevos y usados, facilidades. Calabria. 277.

### CARIBE MOTO.

Mallorca. 343.  
MOTOS todas marcas y modelos.  
CARIBE MOTO. Mallorca. 343.  
FRANZ BOMASA. - PARIS. 136.  
ISO TITAN - Caja metálica.  
ISO TITAN - Caja cerrada.  
ISO TITAN - Cabina metálica.  
ISO TITAN - Cabina con puertas.  
ISO TITAN - Carrocarril, espec.  
ISO TITAN - Entradas en el acto.  
ISO TITAN - Facilidades cambios.  
ISO TITAN - Agencias de Fábrica.  
SANSON Matacas 1.500 Kg.  
FRANZ ROMA SA. Paris. 136.  
Vdo. moto. M.V. 235 cm. 3 M. B-31.000.  
T. 235-40-19. laborables. de 12 a 2.  
TRICICLOS ROA. ISO Baratos ta. cildades pago Gerona 158.  
MOTOS y Motocarrs todas marcas nuevas y usadas, grandes facilidades. de pago admito camb. Gerona. 158.  
3 triciclos DKW Framo. vende baratísimo. Es. n.º 408. Vergara. 11.  
MOTOCASION. P. Gral. Mola. 61.  
MOTOCASION. Motos. Biscuters.  
MOTOCASION Triciclos nuevos y de ocasión. Cambios G. F. P.  
Vende furgón TRIMAK. B-255439 part. a part. T. 209-30-15.  
ISO-Carro. 200. toda p. T. 241-70-60.  
Vendo Lambretta B-169.034. precio. 4.500. Teléfono 250-01-89.  
TRIUMPH Inglesas, varios modelos, y el maravilloso SCOOTER TINA, con funcionamiento TODO AUTOMATICO. Representante exclusivo: FERNANDO ARANDA. - Via Layetana. 155. Tel. 228-35-91.  
Lambretta snv. Granados. 9. Sarriá. Imulua. nv. F. P. camb. G. Mola. 61.  
TRICICLO B. 242.000. fc. Lepanto 247.  
ISETTA y PTV al ctdo. 12.000 pts.  
OSSA side 12.000 pt. VESPAS dde. 4.500 pts. Lambretas dde. 2.500.  
BMW tp. gr. 20.000 p. Córcega. 402.  
Moto Ducati 250 c.c., nueva, grandes facil. C. Felch. 12. bajos. 209-42-62.

### ANTES DE COMPRAR VISITE APESA.

Calabria. 277.  
COMPRAS  
AUT. J. SELVA. - VALENCIA. 176.  
SELVA compra al contado coches nuevos y usados. Tel. 253-79-78.  
Compro moto contado. Mallorca 343.  
Compañía TAXI, prefer. sólo licencia. T. 225-26-23. de 20 a 22 horas.  
Automóviles MARIN. Casan va. 174.  
MARIN compra coches nvos. y seminuevos. Pag. contado. 230-63-79.  
BAULENAS. - Paris. 125.  
Compra turismo. Tel. 250-31-41.  
PAGA MAS AL CONTADO.  
AUTO J. DENTIL. - Casanova. 182.  
Compra a cont. coches. 239-18-03.  
TORRAS Y SALVANY, S. L.  
Paseo de la Exposición. 68.  
Compro toda clase de coches y camiones. Pago el máximo. 600 y 4-4 pago contado. Padilla. 321.  
WINDSOR. - Paris. 145. T. 230-66-36.  
Compr. su automóvil. al contado.  
C. R. U. C. F. A. S. B. U. E. D. A. R. S. A.  
MOTOS como cont. Rosellón. 294.  
SEAT 1400. B o C. compro contado. Rosellón. 294. T. 257-59-54.  
COMPRO COCHES AL CONTADO. CALABRIA. 277. APESA.  
COMPRO Motos. Biscuters. P. T. V. Triciclos pago cont. Calabria. 277.  
AUTOMOVILES BALMES, S. L.  
Balmes. 345. - Compramos toda clase de coches. Pago contado.  
COMPRO CUALQUIER COCHE ACCIDENTADO. Tel. 257-57-34.  
Part. a part. cpro. 4-4 tab. Dauph. uli ser p. cont. 2237684: de 230 a 4. 600 6-4-4 compro part. Tel. 209-14-33.  
COMPRO Seat 1400-C y 600 y DKW pago contado. Tel. 227-47-92.  
PART. compra a part. Seat 1400 C. Tel. 225-12-97. pago al contado.  
Part. pago más 600-Reno u otro. Tel. 251-70-19.  
Compro MG c. coche sport similar. Llamar de 3 a 7 a 219581.  
Compro c. s. 1400. para 1000. Mes. 1400. para 1000. Mes. 1400. para 1000. Mes. 1400.

## VARIOS

LOZANO auto alquiler sin chófer. LOZANO últimos modelos. Ldrs. LOZANO Villarrol. 237. esq. Ldrs. LOZANO. T. 250-09-43 y 239-36-27.  
ALQUILER sin chófer SAN RIMO. Coches nuevos. Seat 600 y 1400-C. Travesera de Gracia. 13. T. 2288491.  
ALQ. SIN CHOFER BULL. Coches nuevos. Casanova 29. T. 224-01-25.  
ALQUILER sin chófer LONDRES. Paris. 71. Tis. 230-11-10 y 239-50-79.  
AUTOS GINER. Alquiler s/n chófer. Urgel. 245. T. 2361933. Seats nvos. ALQUILER sin chófer CLIMENT. Trav. Las Cortes. 252. T. 230-60-17.  
AUTOS PARK. Alquiler sin chófer. 600-D. 1400-C flota nueva. Pasaje Luis Pellicer. 21. Tel. 238-39-73 (Munía er-Diagonal).  
ALQUILER sin chófer GABERNET. Villarrol. 122. Tel. 253-62-14.  
ITAL. Autos alquiler sin chófer. Travesera Gracia. 71. T. 228-81-79.  
Neumáticos ocasión. Casanova 19.  
ALQUIL sin chófer AUTO RENTAL. Diagonal. 414. Tis. 2578488 - 2571188.  
Neumáticos ocasión. Mer. Diana. 212.  
ALQ. s. chóf. BARO. Seat 600 y 750. Provenza. 91. T. 2301304 y 2536338.  
LICENCIA TAXI. COMPRO. Escribir núm. 3703. Balmes. 10.  
AUTOS GOYA alq. sin conduc. 600 y 1400-C. Dauphine. Ondine. NVOS. Balmes. 122. Tel. 227-90-57.  
LICENCIA Taxi antigua, se vende. Calabria. 50. tienda.  
URGENTE PARTICULAR NECESITA ALQUILAR 600 UN MES. - Teléfono 224-58-70.  
NAUTICA  
CAVEA.  
Almogavares. 122-124.  
Fuera borda americano 25 HP. barca madera UKOLA 3 m. eslora. remolque para embarcación. Precio equipo completo 26.000 pts. Entrada 6.500. resto comd. plazos. Fuera borda importación. barca 10 pies madera. remolque monobu. part. 60 y Dauphine. GRANDES FACTURADORS MERCEDES BENZ. Grupos propulsora muchos de 35 a 3.600 CV. Entregas urgentes. URZEL. 223.